

**TOYOTA**

TOYOTA MATERIAL HANDLING MERCOSUR



# BT tyro

Apilador con Batería de Litio

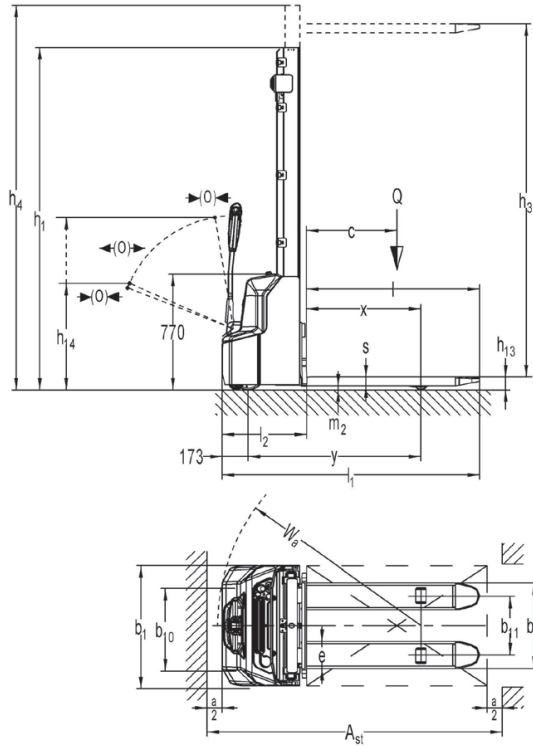
BT Tyro SHE100 es el nuevo apilador de entrada de gama, perfecto para aplicaciones de almacenamiento ligero.

Puede transportar y elevar cargas de hasta 1000 kg. El modelo SHE100 está disponible con batería de litio, de fácil utilización y con gran eficiencia energética. Combina las características de un apilador eléctrico con el tamaño reducido de un apilador manual.

El apilador BT Tyro es la solución perfecta para usuarios de apiladores manuales y semieléctricos que deseen dar el salto a un apilador totalmente eléctrico.

## Plano de dimensiones

---



## Características

---



# Ficha técnica

El rendimiento y las dimensiones del equipo son nominales y están sujetos a tolerancias.

Los productos y especificaciones de Toyota Material Handling están sujetos a cambios sin previo aviso.

Especificaciones de las carretillas SHE100				
Identificación	1.2	Modelo	SHE100	
	1.3	Desplazamiento	$h_{23} = 2900$	$h_{23} = 3600$
	1.4	Tipo de operador	Batería	
	1.5	Capacidad de carga / carga nominal	Q (kg)	1.000
	1.6	Centro de carga	c (mm)	600
	1.8	Distancia de carga, centro de eje de impulsión hasta la horquilla	x(mm)	760
	1.9	Distancia entre ejes	y (mm)	1147
Peso	2.1	Peso de trabajo	kg	565    594
	2.2	Carga de eje, con carga delantera/trasera	kg	565 / 1000    575 / 1019
	2.3	Carga de eje, sin carga delantera/trasera	kg	435 / 130    455 / 139
Ruedas	3.1	Rueda	Poliuretano	
	3.2	Tamaño de rueda delantera	Ø x anchura	210x70
	3.3	Tamaño de rueda trasera	Ø x anchura	84x93
	3.4	Ruedas adicionales, medidas	Ø x anchura	100x50
	3.5	Ruedas, número delantera/trasera (x=ruedas de impulsión)		1x + 1 / 2
	3.6	Ancho de vía delantera	$b_{10}$ (mm)	550
	3.7	Ancho de vía trasera	$b_{11}$ (mm)	400    515
Dimensiones	4.3	Altura de elevación libre	$h_2$ (mm)	-    -
	4.4	Altura de elevación	$h_3$ (mm)	2814    3514
	4.5	Altura de mástil extendido	$h_4$ (mm)	3337    4037
	4.9	Altura del timón en posición de desplazamiento, mín./máx.	$h_{14}$ (mm)	710 / 1150
	4.15	Altura, horquilla bajada	$h_{13}$ (mm)	86
	4.19	Longitud total	$l_1$ (mm)	1710
	4.20	Longitud total al frente de las horquillas	$l_2$ (mm)	560
	4.21	Anchura total	$b_1$ (mm)	800
	4.22	Medidas de horquilla	s/e/l (mm)	60 / 180 / 1150
	4.25	Anchura total de las horquillas	$b_5$ (mm)	570    685
	4.32	Espacio sobre el suelo, centro de la distancia entre ejes	$m_2$ (mm)	30
4.34.1	Ancho de pasillo para palets 1000x1200 transversal	$A_{st}$ (mm)	2197	
4.34.2	Ancho de pasillo para palets 800x1200 longitudinal	$A_{st}$ (mm)	2145	
4.35	Radio de giro	$W_a$ (mm)	1350	
Rendimiento	5.1	Velocidad de desplazamiento, con/sin carga	km/h	4.2 / 4.5
	5.2	Velocidad de elevación, con/sin carga	m/s	0.11 / 0.16
	5.3	Velocidad de descenso, con/sin carga	m/s	0.13 / 0.11
	5.8	Capacidad máx. de ascenso en pendientes, con/sin carga	%	5 / 10
	5.10	Freno de servicio		Electromagnético
Motor eléctrico	6.1	Clasificación del motor de tracción S2 60 min	kW	0.65
	6.2	Clasificación del motor de elevación a S3 7,5%	kW	2.2
	6.4	Tensión de batería / capacidad nominal K5	V/Ah	24 / 60
	6.5	Peso de la batería +/- 5%	kg	19
	6.6	Consumo de energía según al ciclo EN16796	KWh/h	0.47
	Otros	8.1	Tipo de control de conducción	
8.4		Nivel de sonido p/oído del conductor (norma EN 12 053)	dB (A)	<70

## Dimensiones del mástil

SHE100		Dúplex Tele	
h <sub>23</sub>	Altura de elevación libre	(mm)	2900 3600
h <sub>3</sub>	Altura de elevación	(mm)	2814 3514
h <sub>1</sub>	Altura de mástil extendido	(mm)	1930 2280
h <sub>2</sub>	Altura del timón en posición de desplazamiento, mín./máx.	(mm)	- -
h <sub>4</sub>	Altura, horquilla bajada	(mm)	3337 4037

## Especificaciones del producto



Especificaciones	BT Tyro SHE100
Peso de trabajo con batería incluida	565 / 594 kg
Capacidad de carga	1000 kg
Altura, horquilla bajada	86 mm
Largo	1710 mm
Ancho	800 mm
Radio de giro	1350 mm
Velocidad, con/sin carga	4.2 / 4.5 km/h
Motor de tracción S2 60 min	0.65 kW
Peso de la batería	19 kg
Nivel de sonido para el oído del conductor según norma EN 12 053	<70 dB(A)



Batería de Litio para mayor productividad.



Acceso con código PIN.



Excelente maniobrabilidad, compacta y liviana.



Diseño ergonómico, perfecto para espacios reducidos.

### OFICINA CENTRAL

París 165 (CP 1611)  
Don Torcuato, Buenos Aires, Argentina  
Tel.: (+54 11) 2152-5500  
e-mail: info@tmhm.com.ar  
Web: toyota-industries.com.ar

### RED COMERCIAL


Contamos con la más amplia red de Concesionarios Oficiales Toyota en todo el país.  
Encontrá el más cercano >



Buscanos en las redes sociales como: **Toyota Material Handling Argentina**

 /toyotamaterialhandling

 /company/toyota-material-handling-argentina

 @toyota\_materialhandling\_ar

 Toyota Material Handling Argentina

**TOYOTA**

TOYOTA MATERIAL HANDLING MERCOSUR